

## ИНДИВИДУАЛЬНЫЕ ЭКСКУРСИИ В ГОНКОНГЕ

**ГОРОД ЖИЗНИ** - Так называют Гонконг. Как в дневные, так и в ночные часы жизнь здесь кипит ключом. Со всего света сюда съезжаются музыканты, художники, театральные, оперные и балетные труппы, модельеры, спортсмены. Вы можете посмотреть традиционную китайскую оперу, сходить на выступление гитарного квартета из Лос-Анджелеса и посетить выставку современного французского искусства. Гонконг избран столицей Азии для проведения всевозможных региональных спортивных соревнований, международных художественных и кинофестивалей. Для любителей оживленной ночной жизни есть масса пабов, баров, караоке-клубов и дискотек. Если же Вас привлекает самобытность китайских обрядов или экзотично красочных шествий, Вам следует посетить Гонконг во время одного из множества китайских праздников-фестивалей.

Гонконг - это

- самый большой в мире китайский ресторан и наиболее посещаемые Макдональдсы
- самая большая в мире бронзовая статуя Будды
- самый крупный в мире традиционный китайский оркестр
- самый длинный в мире уличный эскалатор
- самое большое потребление коньяка на душу населения
- самые длинные в мире телесериалы (более 100 серий)
- самые высокие пари на скачках.



### Обзорная экскурсия по острову Гонконг (4 часа)

**Пик Виктория.** Пик Виктория является самой высокой точкой острова (552 м), с вершины которого Вы можете полюбоваться великолепным видом на Гонконг.

**Рыбацкая деревушка Абердин.** Представляет собой рыбацкую деревушку, состоящую из многочисленных джонок, в которых до сих пор проживают потомственные рыбаки и их семьи. Огромный мегаполис, бурлящий рядом, не коснулся их традиционного быта. Здесь все, как и 100 лет назад.

**Бухта Отпора.** Самая красивая бухта Гонконга. Бухта Отпора («Repulse Bay»), названная в честь произошедшего здесь сражения британских войск с пиратами, является одним из самых красивых мест на побережье Гонконга. Белые песчаные пляжи, чистый морской воздух, невероятной красоты закаты, все это заставит Вас забыть о повседневных проблемах и насладиться отдыхом на берегу Южно-Китайского моря

### Стоимость экскурсий (USD\чел)

2 чел	3-4 чел	5-6 чел	7-8 чел	9-15 чел
<b>195</b>	<b>143</b>	<b>109</b>	<b>97</b>	<b>87</b>

(Цены указаны в долларах США на одного человека, нетто)

**В стоимость программ входят услуги русскоговорящего гида-переводчика, водителя, указанный вид транспорта, бензин, входные билеты.**

[ВНИМАНИЕ! ПЕРЕД БРОНИРОВАНИЕМ УТОЧНИТЕ ЦЕНЫ У МЕНЕДЖЕРА ОПЕН АП](#)

**OPEN UP**

Телефон: +86 10 5166 68 67, факс: +86 10 87152788

E-mail: china@openup.cn

[www.openup.cn](http://www.openup.cn)



**Обзорная экскурсия по Коулуну (4 часа)**

**Аллея Звезд (Avenue of Stars)** была создана в порту прианостей в 2004 году по голливудскому образцу. 27 апреля состоялось ее долгожданное официальное открытие. В торжественной церемонии участие приняли многие важные фигуры: политики, режиссеры и актеры со всего света. Главной темой Аллеи Звезд является история развития гонконгской киноиндустрии. Тротуар и пешеходная зона выложены звездами с отпечатками рук и подписями самых известных актеров и режиссеров Гонконга, таких как Джеки Чан, Джет Ли, Вонг Кар Вай и др.

**Храм Вонг Тай Син** – популярный даосский храм, в который приходят приверженцы буддизма и конфуцианства. Основатель храма говорил, что это бессмертный Вонг Тай Син сказал ему о том, что нужно построить храм. Вонг Тай Син также сказал, где его нужно построить и как назвать. Храмовый комплекс начал строиться в 1921 г. В комплексе есть несколько залов и павильонов, включая Зал трех святых, Бронзовый павильон, в который запрещен вход женщинам, Зал архивов, усыпальница Юэ Хин со статуей Будды, специальный зал для почитателей Конфуция и живописный сад под названием Сад добрых пожеланий.

**Женский монастырь Чи Лин (Chi Lin Nunnery)**

Основанный в 1934 году и ретставрированный в стиле времен династии Тан (618-907), женский монастырь Чи Лин являет собой большой храмовый комплекс элегантной деревянной архитектуры, с драгоценными буддийскими реликвиями и умиротворяющими душу прудами с лотосами. Комплекс также включает в себя серию храмовых залов, с золотыми, глиняными и деревянными статуями, олицетворяющими святых, таких как Салямунни Будда и бодхисатвы.

**Сад Нан Лиан (Nan Lian Garden)**

Находящийся в глубине высоких домов на Бриллиантовом холме, успокаивающий сад Нан Лиан, являющийся городским парком, также устроен в стиле времен династии Тан. Этот живописный сад разбит на площади 3,5 га, где каждый холм, камень, водоем, растение и деревянная композиция размещены согласно специальным правилам и методам. Здесь вы можете полюбоваться постоянной выставкой китайской деревянной архитектуры, камнями и растениями. Совместить прогулку можно с посещением местного вегетарианского ресторана или чайной.

**Стоимость экскурсий (USD\чел)**

2 чел	3-4 чел	5-6 чел	7-8 чел	9-15 чел
177	125	100	77	65

(Цены указаны в долларах США на одного человека, нетто)

**В стоимость программ входят услуги русскоговорящего гида-переводчика, водителя, указанный вид транспорта, бензин, входные билеты.**

[ВНИМАНИЕ! ПЕРЕД БРОНИРОВАНИЕМ УТОЧНИТЕ ЦЕНЫ У МЕНЕДЖЕРА ОПЕН АП](#)

**OPEN UP**

Телефон: +86 10 5166 68 67, факс: +86 10 87152788

E-mail: china@openup.cn

[www.openup.cn](http://www.openup.cn)



<b>Обзорная экскурсия по острову Гонконг (8 часов)</b>
<b>Пик Виктория.</b> Пик Виктория является самой высокой точкой острова (552 м), с вершины которого Вы можете полюбоваться великолепным видом на Гонконг.
<b>Рыбацкая деревушка Абердин.</b> Представляет собой рыбацкую деревушку, состоящую из многочисленных джонок, в которых до сих пор проживают потомственные рыбаки и их семьи. Огромный мегаполис, бурлящий рядом, не коснулся их традиционного быта. Здесь все, как и 100 лет назад.
<b>Бухта Отпора.</b> Самая красивая бухта Гонконга. Бухта Отпора («Repulse Bay»), названная в честь произошедшего здесь сражения британских войск с пиратами, является одним из самых красивых мест на побережье Гонконга. Белые песчаные пляжи, чистый морской воздух, неизменно красивой красоты закаты, все это заставит Вас забыть о повседневных проблемах и насладиться отдыхом на берегу Южно-Китайского моря
<b>Ocean Park</b> - крупнейший центр развлечений и аттракционов в Юго-Восточной Азии. Там можно увидеть самый большой в мире аквариум с обитателями океанских рифов, побывать на выступлениях дрессированных дельфинов и морских львов, посмотреть на акул в специальном аквариуме, пройти вдоль вольер с экзотическими птицами, покатасть своих детей на аттракционах и дать им поиграть на детских игровых площадках, полюбоваться из вагончиков подвесной канатной дороги видами Гонконга и Южно-Китайского моря с высоты птичьего полета. Посетители парка могут также подняться на самую высокую в Юго-Восточной Азии 200-метровую обзорную башню и увидеть оттуда потрясающую панораму острова Гонконг и соседних островов Ламма и Лантау.

<b>Стоимость экскурсий (USD\чел)</b>				
2 чел	3-4 чел	5-6 чел	7-8 чел	9-15 чел
<b>323</b>	<b>250</b>	<b>187</b>	<b>170</b>	<b>150</b>

(Цены указаны в долларах США на одного человека, нетто)

**В стоимость программ входят услуги русскоговорящего гида-переводчика, водителя, указанный вид транспорта, бензин, входные билеты.**

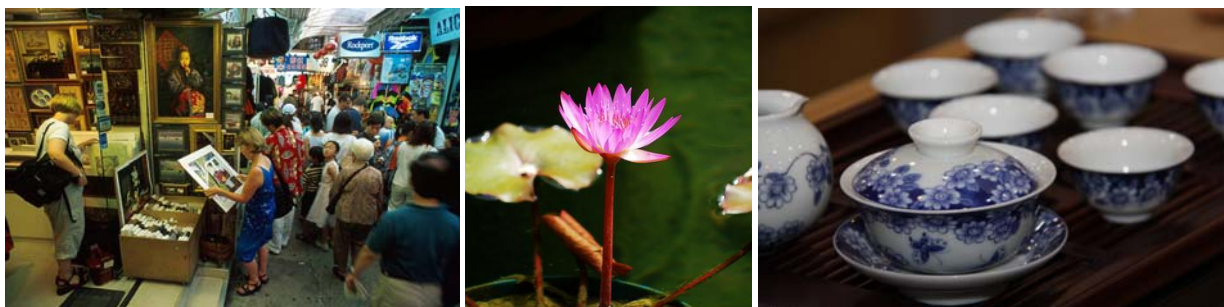
[ВНИМАНИЕ! ПЕРЕД БРОНИРОВАНИЕМ УТОЧНИТЕ ЦЕНЫ У МЕНЕДЖЕРА ОПЕН АП](#)

**OPEN UP**

Телефон: +86 10 5166 68 67, факс: +86 10 87152788

E-mail: china@openup.cn

[www.openup.cn](http://www.openup.cn)



**Обзорная экскурсия по городу (1 день)**

**Hong Kong Park** - зеленый оазис среди каменных джунглей города, занимающий территорию в 10 га с бассейнами, фонтанами, уникальными садами, Музеем чайной посуды и амфитеатром.

**Музей чайной посуды** в настоящее время является частью Hong Kong Park. Построен в 1844 - 1846 гг. В музее собрана уникальная коллекция китайского фарфора и печатей.

**Бухта Отпора** - одна из самых красивых в Гонконге. Здесь сохранились клубы традиционных китайских спасателей. Достопримечательностью бухты является старый колониальный Repulse Bay Hotel, а также отреставрированные магазины и рестораны.

**Stanley Market.** Вечерний китайский рынок располагается на острове Гонконг и представляет из себя множество маленьких магазинчиков, продающих китайские товары, а также ресторанов и баров.

**Стоимость экскурсий (USD\чел)**

2 чел	3-4 чел	5-6 чел	7-8 чел	9-15 чел
177	125	100	77	65

(Цены указаны в долларах США на одного человека, нетто)

**В стоимость программ входят услуги русскоговорящего гида-переводчика, водителя, указанный вид транспорта, бензин, входные билеты.**



**Экскурсия в Диснейленд (1 день)**

С тех пор как в 2005 году, Диснейленд Гонконга гостеприимно распахнул свои двери для посетителей, он уже успел стать одним из главных местных аттракционов. Гонконгский Диснейленд стал третьим в мире за пределами США. Еще два находятся во Франции и Японии. Диснейленд Гонконга - это причудливый мир фантазий, в котором фантастические истории и неподвластные времени волшебные места воплощаются в реальность у Вас на глазах. Диснейленд Гонконга открыт ежедневно с 10 утра до 8 часов вечера.

**Стоимость экскурсий (USD\чел)**

2 чел	3-4 чел	5-6 чел	7-8 чел	9-15 чел
260	210	158	145	120

[ВНИМАНИЕ! ПЕРЕД БРОНИРОВАНИЕМ УТОЧНИТЕ ЦЕНЫ У МЕНЕДЖЕРА ОПЕН АП](#)

**OPEN UP**

Телефон: +86 10 5166 68 67, факс: +86 10 87152788

E-mail: china@openup.cn

[www.openup.cn](http://www.openup.cn)

(Цены указаны в долларах США на одного человека, нетто)

**В стоимость программ входят услуги русскоговорящего гида-переводчика, водителя, указанный вид транспорта, бензин, входные билеты.**



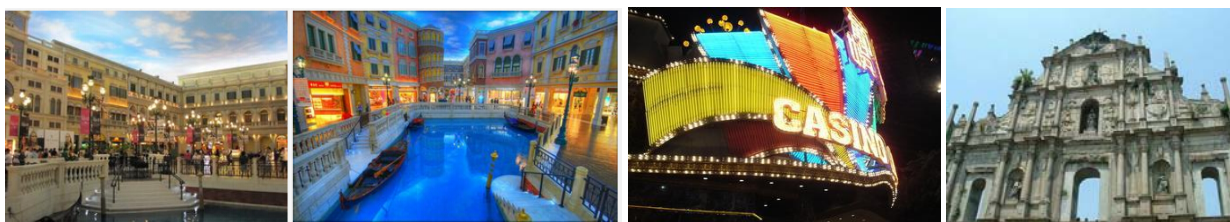
**Экскурсия на остров Лантау (1 день)**

Поездка к **Большому Будде**, затерянному в горах крупного, но малонаселенного острова Лантау, одна из самых впечатляющих экскурсий в Гонконге. Подъем и спуск к Будде осуществляется по живописной подвесной канатной дороге протяженностью 5700 метров. Из кабинки фуникулера открывается панорамный вид на море, горы и международный аэропорт Гонконга, построенный на огромном искусственном острове. Кабинки бывают стандартные и с прозрачным дном. Другой вариант добраться к Будде - на автобусе через живописную узкую дорогу, пролегающую через горный заповедник. В поездку входит и посещение буддийского **монастыря По Линь**. Также, по желанию гостей пребывание на острове Лантау можно дополнить экскурсией (37 usd/чел) в колоритную рыбацкую деревню **Тай О**. Эта деревушка, известная старыми домами на сваях, находится всего в 15 минутах езды от Будды. По деревне, которую называют "гонконгской Венецией", можно покататься на катере и посмотреть быт и уклад жизни рыбаков. Кроме того, морская прогулка предоставит шанс увидеть редчайших розовых дельфинов, которые обитают в этой части акватории.

Стоимость экскурсий (USD\чел)				
2 чел	3-4 чел	5-6 чел	7-8 чел	9-15 чел
<b>347</b>	<b>273</b>	<b>220</b>	<b>208</b>	<b>177</b>

(Цены указаны в долларах США на одного человека, нетто)

**В стоимость программ входят услуги русскоговорящего гида-переводчика, водителя, указанный вид транспорта, бензин, входные билеты.**



**Экскурсия в Макао (1 день)**

[ВНИМАНИЕ! ПЕРЕД БРОНИРОВАНИЕМ УТОЧНИТЕ ЦЕНЫ У МЕНЕДЖЕРА ОПЕН АП](#)

**OPEN UP**

Телефон: +86 10 5166 68 67, факс: +86 10 87152788

E-mail: china@openup.cn

**www.openup.cn**

**Собор Святого Павла** Построен иезуитами в XVII веке. Собор с его величественным фасадом и лестницей является наиболее сохранившимся памятником христианской культуры в Азии. Популярное место Монте Форт – крепость Св. Павла, откуда открывается замечательный вид на фасадную часть собора Св. Павла.

**Парк с гротами Луиша де Камознса.** Этот парк великого португальского поэта, который посещал Макао. Парк был разбит в конце IX-го века в классическом стиле садов Сучжоу.

**Храм богини А-Ма.** Храм наиболее древний в Макао, был сооружен 600 лет назад в эпоху правления династии Мин. Именно здесь в 1557 году состоялась церемония передачи Макао в аренду Португалии.

<b>Стоимость экскурсий (USD\чел)</b>				
2 чел	3-5 чел	6-10 чел	11-15 чел	Более 15 чел
<b>415.-</b>	<b>360.-</b>	<b>320.-</b>	<b>280.-</b>	<b>240.-</b>

(Цены указаны в долларах США на одного человека, нетто)

**В стоимость программ входят виза в Макао, услуги русскоговорящего гида-переводчика, водителя, указанный вид транспорта, бензин, входные билеты, билеты на паром, трансфер отель-порт-отель, обед в ресторане.**

[ВНИМАНИЕ! ПЕРЕД БРОНИРОВАНИЕМ УТОЧНИТЕ ЦЕНЫ У МЕНЕДЖЕРА ОПЕН АП](#)

**OPEN UP**

Телефон: +86 10 5166 68 67, факс: +86 10 87152788

E-mail: china@openup.cn

**[www.openup.cn](http://www.openup.cn)**